



Stichting Wiesje

bouwt aan wonen met zorg voor mensen met dementie in Suriname



www.wiesje.org





In 1999 heb ik in Suriname mijn moeder, Wiesje Havertong-Nooitmeer, begraven.

Zij is 72 jaar geworden en was enkele jaren dement.

Ik heb zelf gezien hoe ontoereikend de zorg in Suriname nog is.

Er is te weinig kennis, geld en deskundigheid.

Gerda Havertong

Met een woonzorgcentrum en dagopvang draagt Stichting Wiesje bij aan betere zorg voor mensen met dementie in Suriname



Bestuur St. Wiesje Nederland



Gerda Havertong
Voorzitter



Theo van der Voordt
Vicevoorzitter



Willem Augustinus
Penningmeester



Joyce van den Boogaard
Secretaris



Marc Wortmann



Ed Cools



Rosita Dissels

Eind Maart 2019 is ook Brigitte Spalburg tot het Bestuur St. Wiesje NL toegetreden



Even ontspannen tijdens een beleidsdag



Bestuur St. Wiesje Suriname

Mavis Leter, directeur



Stan Franker
Voorzitter



Linda Vriesde
Secretaris



Henri Henar
Penningmeester



Guido Koorndijk



Monique Bueno
de Mesquita



Wat heeft Stichting Wiesje al bereikt?



Kenniscentrum

- 2-daags Congres voor mantelzorgers/professionals (2006)
- Trainingen voor verpleegkundigen en politie
- Praatgroepen voor mantelzorgers (Alzheimercafé)
- Documentatiecentrum met boeken en brochures
- Symposium over dementie (2015)



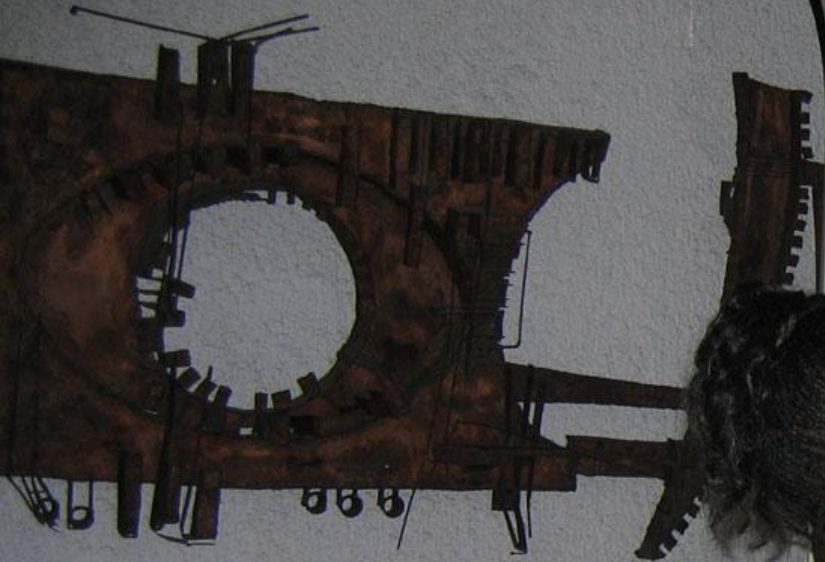
Werkbezoek Stichting Wiesje
Suriname 28 mei – 4 juni 2006

En Symposium Raising Awareness





Op bezoek bij de ambassade – Juni 2006



VERGRIJZING in SURINAME
Huib van Dis
2 juni 2006
Universiteit van Amsterdam

Symposium 2006



Symposium 2006





Symposium 2006

Symposium 2006





Symposium 2006



Symposium 2006: samen met beschermvrouwe
Liesbeth Venetiaan



Dagopvang sinds 2005

- 25 cliënten (max. 20/dag)
- Zorg op maat
- Voorkomen sociaal isolement
- Vertragen dementieproces
- Toegankelijk voor iedereen, ook voor minder draagkrachtigen





Dagopvang aan de Verlengde Gemenelandseweg



Dagopvang St. Wiesje



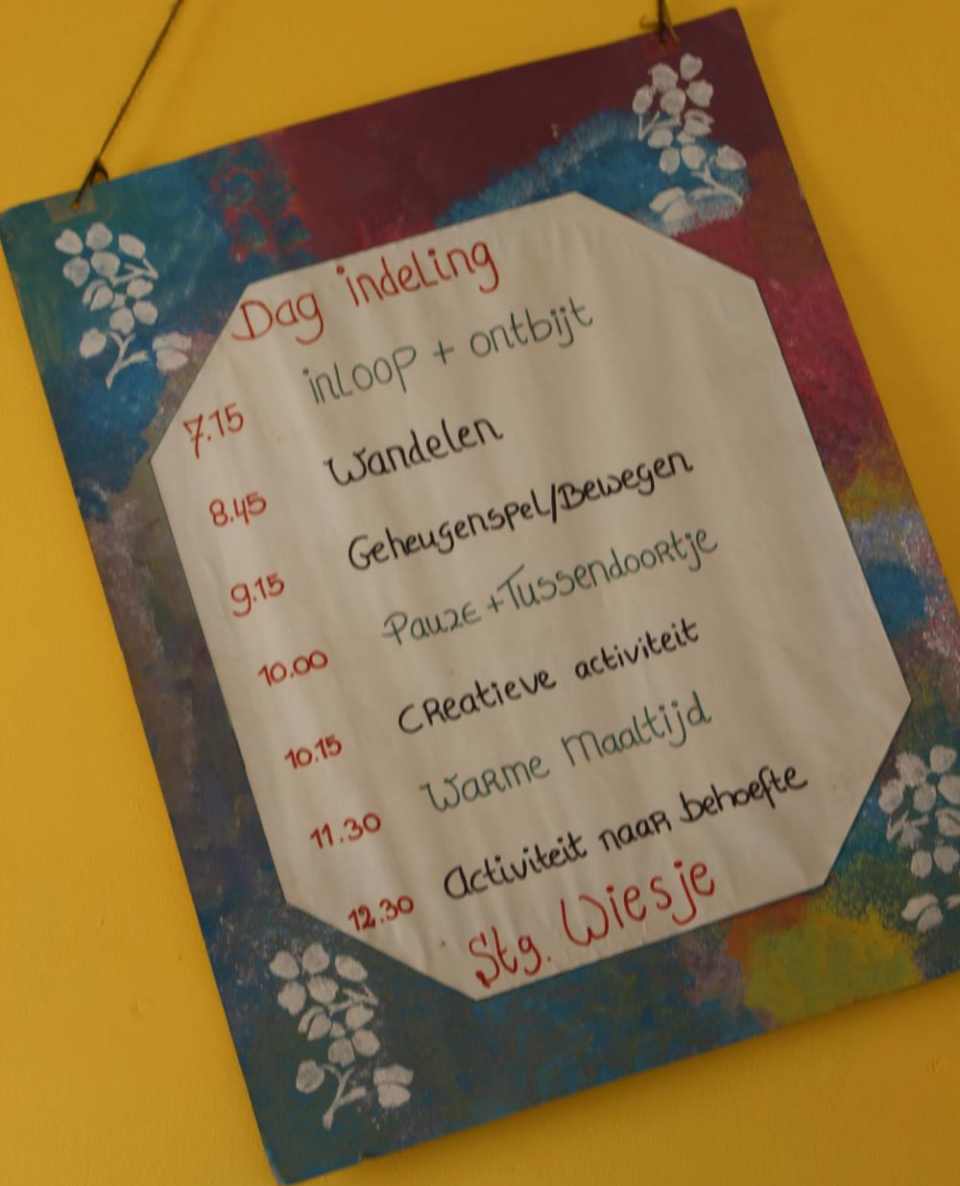
Dagopvang St. Wiesje



Dagopvang St. Wiesje

Dagopvang St. Wiesje





**Dagopvang
St. Wiesje**





Bezoek aan onze Dagopvang - 2006



Op bezoek in onze Dagopvang



Op bezoek in onze Dagopvang



Op bezoek in onze Dagopvang

Symposium 2015



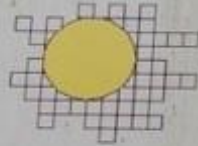
Woonzorgcentrum voor Senioren met Dementie

Opdrachtgever



Stichting Wiesje Suriname

Directievoering



KDV Architects

Naarstraat 9, Paramaribo, Suriname
Tel.: 494 593
www.kdvarchitects.com

Aannemer



BASKA NV

Tikipawstraat#13, Latour
Tel: 490406

Projectduur: 11 maanden



Ons woonzorgcentrum in opbouw

In Oktober 2015 is de eerste woonunit
voor 8 bewoners gerealiseerd.

Ontwerp:

Philip Dikland - KDV Architects



Vier Woonunits huisjes voor elk 8 bewoners.
Sociaal-Cultureel Centrum en dagopvang





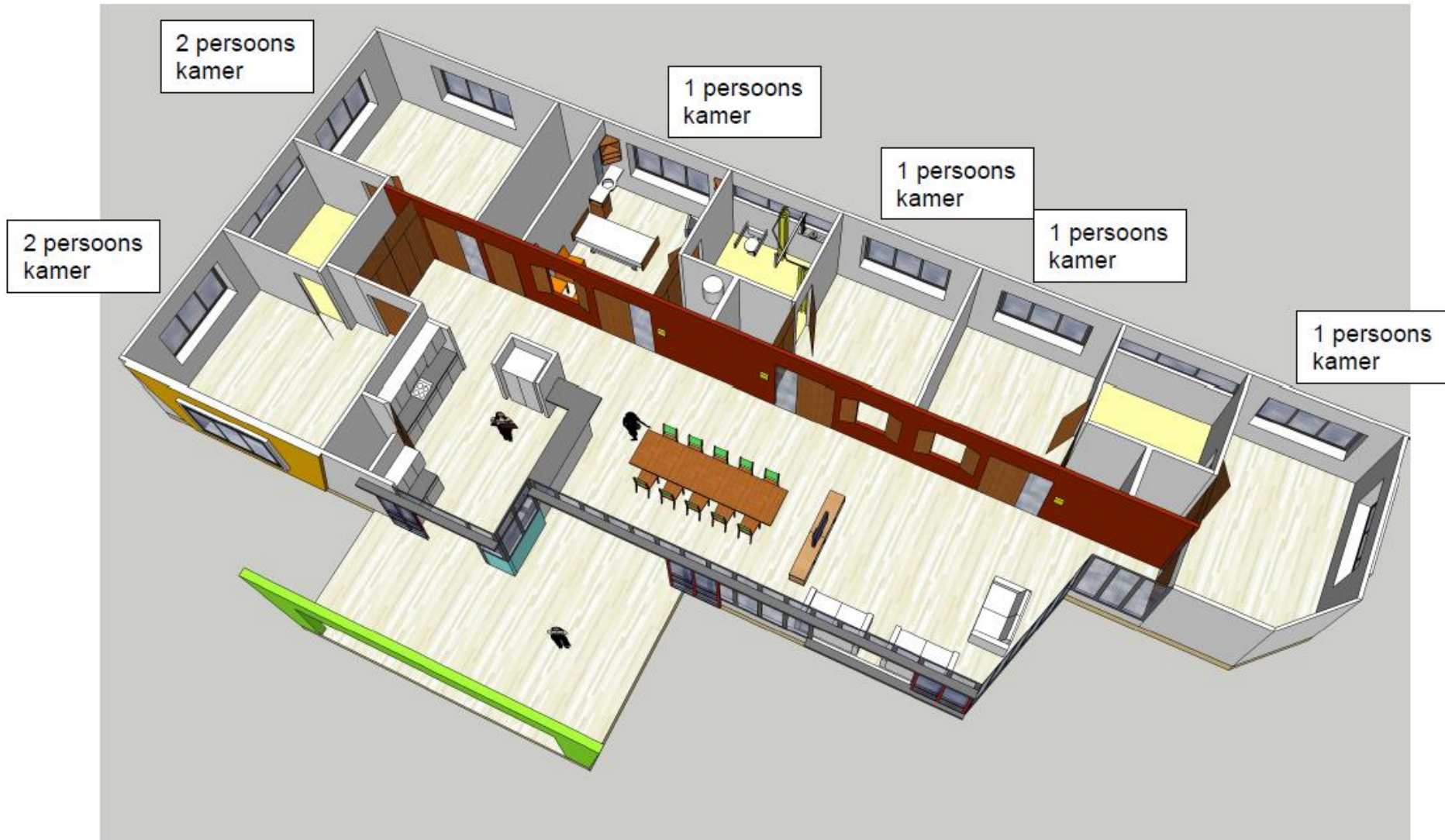
Woonzorgvoorziening + 24/7 zorg

32 bewoners (4 huisjes met elk 8 bewoners)

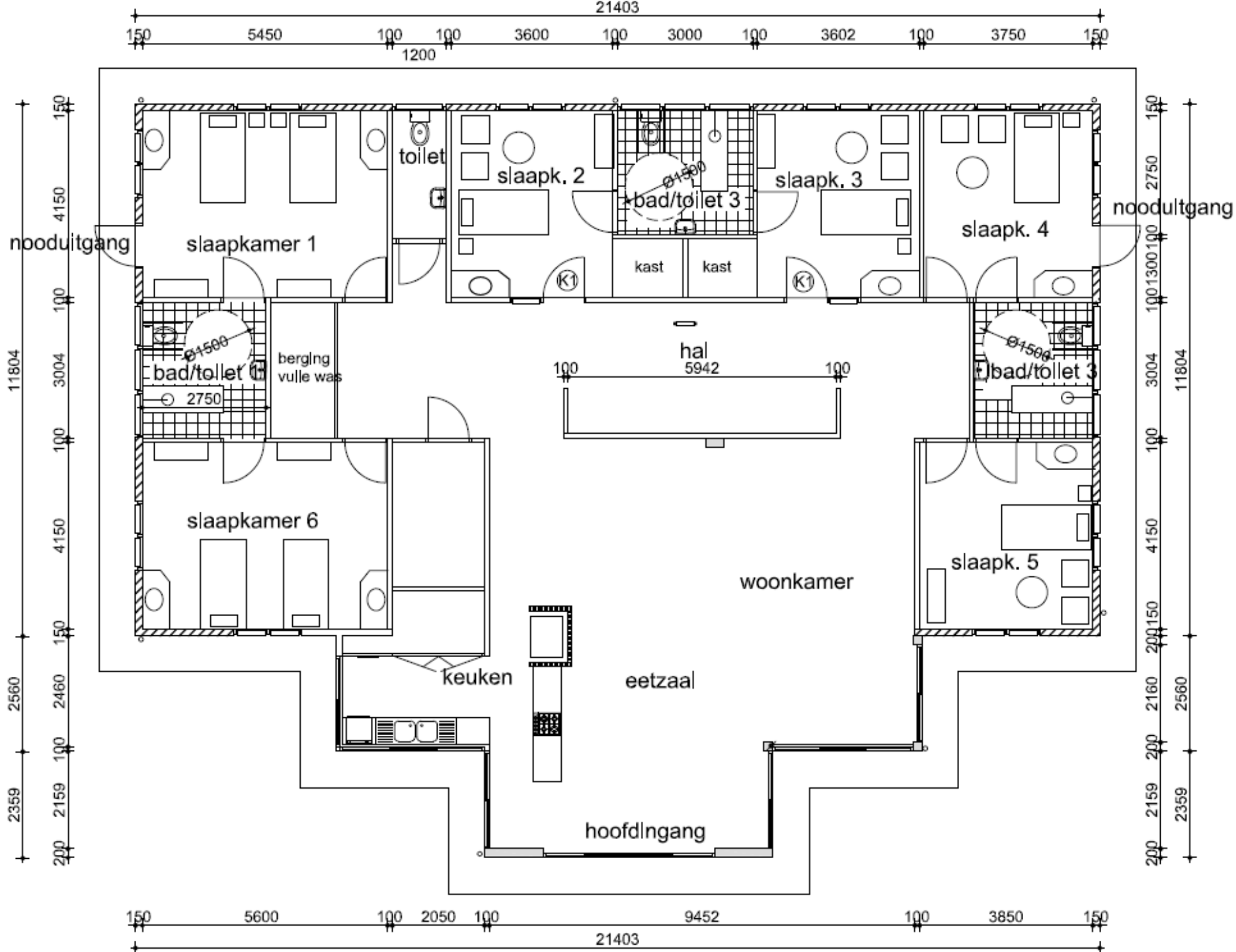
- Voor wie thuis wonen niet langer verantwoord is
- Volgens principe kleinschalig wonen
- Actieve deelname aan lichte huishoudelijke taken
- Vast team van zorgmedewerkers
- Veilige woonomgeving door gesloten bouw
- Per huisje 4 x 1- en 2 x 2-persoonskamers



Bouwrijp maken van de grond 2014



Indeling woonunit voor 8 bewoners







Feestelijke opening 1ste woonunit - Oktober 2015









Eerste woonunit – geopend Oktober 2015



Beeld-impressie eerste woonunit




Woonzorgcentrum Wierje
Wierje 10000 Wierje
Wierje 10000 Wierje
Wierje 10000 Wierje
Wierje 10000 Wierje

Sponsor inrichting woonzorg 1
KAS en INNOVATIEFONDS ZORGVERZEKERING







Woonkamer van de eerste woonunit



Empress 6000

Empress 6000





Mavis Leter
Directeur



Bouw Sociaal-Cultureel Centrum

Ondertekening contract fundering





**Aanleg fundering Sociaal-Cultureel Centrum
December 2017**



**Aanleg fundering Sociaal-Cultureel Centrum
December 2017**



**Aanleg fundering Sociaal-Cultureel Centrum
Januari 2018**



Bouw Sociaal-Cultureel Centrum - Juli 2018



**Bouw Sociaal-Cultureel Centrum
Februari 2019**



**Bouw Sociaal-Cultureel Centrum
Februari 2019**



**Bouw Sociaal-Cultureel Centrum
April 2019**



**Bouw Sociaal-Cultureel Centrum
April 2019**



**Bouw Sociaal-Cultureel Centrum
April 2019**



Stichting Wiesje
Kanangalaan #20

Bouw Sociaal-Cultureel Centrum April 2019



Kengetallen woonzorgproject

32 bewoners (4 x 8)

Bruto vloeroppervlakte 1.800 m²

Investeringskosten € 1.350.000

Inrichting € 300.000

Exploitatiekosten € 480.000 / jaar

Uw hulp is hard nodig: doet u mee?



- Werving Pels - Bent u al Pel van Stichting Wiesje?
- Jaarlijkse Charity brunches en galadiners
- Donaties levensmiddelen door bedrijfsleven
- Donaties van particulieren in NL en SU

Wat kunt u doen?



- Voor € 25 koopt u een bouwsteen
- Voor € 250 bent u een **bronzen vriend** van Stichting Wiesje
- Voor € 500 bent u onze **zilveren vriend**
- Voor € 1.000 bent u onze **gouden vriend**
- Voor € 25.000 Euro sponsort u een bewonerskamer
- Voor € 250.000 Euro sponsort u een woonunit voor 8 bewoners
- Voor minimaal 5 Euro per maand bent u al Pel van Stichting Wiesje
- Help ook bij het organiseren van onze jaarlijkse charity brunch, fondsenwerving, marketing en PR



Stichting Wiesje



Postbus 15762
1001 NG Amsterdam
T: 036 8412558
IBAN: NL55 INGB 0000 0020 37

E: info@wiesje.nl;
W: www.wiesje.nl
IBAN NL55 INGB 0000 0020 37